

Муниципальное бюджетное общеобразовательное учреждение
«Большезетымская основная общеобразовательная школа»

Утверждаю
Директор школы:
_____ (Евтушенко О.А.)
Приказ №167 от «30» августа 2024г

Контрольно-измерительные материалы
по окружающему миру для обучающихся 1-4 классов

1 класс

Контрольная работа повторение изученного

Вариант 1

1. Выбери правильный ответ.

- Окружающий мир это люди, живая природа, неживая природа
- живая природа, неживая природа, рукотворный мир
- рукотворный мир, неживая природа, воздух

2. Прочитай слова. Заполни таблицу.

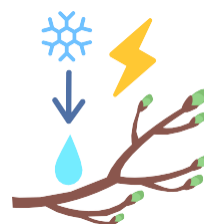
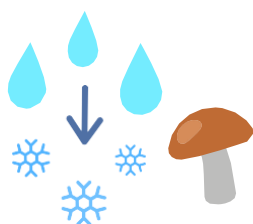
Живая природа	Неживая природа	Рукотворный мир

Слова: платье, гусеница, дрова, снежинка, капля воды, капля масла, кирпич, глина

3. Прочитай описание природных материалов. Определи их названия. Запиши.

- Легко горит, издавна используется человеком,
строительный материал
- Тяжелый, прочный, из него делают машины
- Легкий, белый, растет из земли
- В лупу видно, что состоит из белых крупинок, хрупкий,
твердый, шероховатый

4. Угадай время года по природным явлениям. Подпиши.



5. Подчеркни только весенние месяцы.

Январь, ноябрь, июль, март, июнь, апрель, февраль, октябрь, май

6. Прочитай рассказ Коли и Оли. Определи, где они живут.

Оля	в городе	в деревне	в лесу

Коля	в лесу	на реке	в городе

Рассказ Оли

Здесь живет моя большая семья. Наша мама – учитель, а папа занимается охраной леса. Большой автобус возит моих трёх братьев и сестру в школу.

Рассказ Коли

Из окна нашего дома видно реку. Мама знает обо всех ее обитателях. Она зоолог. Но мы редко открываем окно, потому что становится шумно от звуков транспорта.

7. Прочитай слова. Найди и подчеркни среди них названия культурных объектов.

Магазин, библиотека, классная комната, парк, детская площадка, завод, автостоянка

8. Что общего между пшеницей и красной смородиной? Оба растения — это...



Культурные растения



кустарники



лекарственные растения



травы

9. Найди и зачеркни лишнее животное

- Волк лиса заяц кролик
- Бабочка, комар, пчела, паук
- Осел, лошадь, антилопа, олень

10. Как поступить, если взял ручку одноклассника и потерял её? Выбери действие.

1. Извиниться, с разрешения родителей предложить свою взамен утерянной.
2. Отдать свою ручку, потому что она похожа на утерянную.
3. Отдать ручку, когда найдёшь.

Вариант 2

1. Выбери правильный ответ.

- Рукотворный мир – это человек и его изделия из живой природы
- человек и часть природы вокруг него
- человек и то, что сделано его руками или с помощью инструментов

2. Прочитай слова. Заполни таблицу.

Живая природа	Неживая природа	Рукотворный мир

Слова: костюм, бабочка, бревно, лед, шерсть, скворечник, ледяные скульптуры, грибы

3. Прочитай описание природных материалов. Определи их названия. Запиши.

- Сохраняет тепло, дают животные, мягкий материал
- Твердый, долговечный, строительный материал, не горит
- Сыпучий, рыхлый пропускает воду
- Маслянистый, горючий материал, черного цвета

4. Угадай время года по природным явлениям. Подпиши.



5. Подчеркни только осенние месяцы.

Январь, ноябрь, июль, март, июнь, апрель, февраль, октябрь, май

6. Прочитай рассказ Саши и Даши. Определи, где они живут.

Саша	в городе	в селе	в деревне

Даша	в городе	в деревне	в столице

Рассказ Саши

В соседнем районе живёт моя бабушка. Мы вместе ходим в цирк и на выставки, много гуляем. Я доезжаю до бабушки на метро.

Рассказ Даши

Здесь родился мой папа, а теперь живём и мы. В детстве он помогал ухаживать за телятами.

7. Прочитай слова. Найди и подчеркни среди них названия культурных объектов.

Автозаправка, выставка, больница, супермаркет, музыкальная школа, офис, театр

8. Что общего между малиной и подорожником? Оба растения — это...



лекарственные растения



кустарники



культурные растения



травы

9. Найди и зачеркни лишнее животное

- Свинья кабан медведь енот
- Жук клещ муха стрекоза
- Коза верблюд кролик корова

10. Представь, что твой друг прячет чужие вещи в раздевалке и смеётся над теми, кто ищет их. Выбери действие.

1. Ты сделаешь замечание другу и поможешь всё положить на место.
2. Ты уйдешь и расскажешь об этой ситуации всем взрослым по дороге домой.
3. Ты ничего не скажешь другу, но постарайся заметить, где лежат твои вещи.

2 класс

Вариант – 1

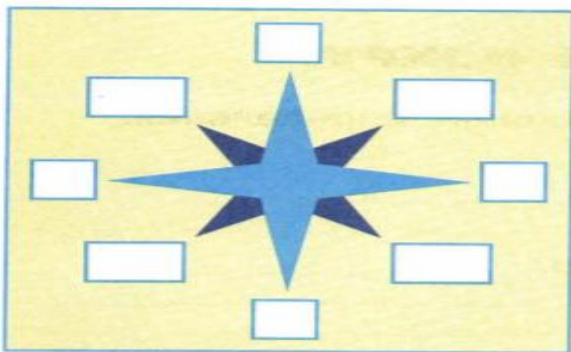
1. Выбери полное название нашей страны?

- А. Россия;
- Б. Российская Федерация;
- В. Союз Советских Социалистических Республик.

2. Допиши предложение:

Государственные символы Российской Федерации -

3. Обозначь основные и промежуточные стороны света.



4. К какой природе относятся перечисленные названия объектов? Напиши.

Комета, роса, вода, планета, дождь – это

5. Определи, о каком созвездии говорится:

«Это созвездие можно увидеть летом и осенью. Оно напоминает птицу с широко раскинутыми крыльями, летящую вниз к земле. Хвост птицы отмечен особенно яркой звездой – одной из самых ярких на небе.

- А. Журавль;
- Б. Райская птица;
- В. Павлин;
- Г. Лебедь.

6. Впиши в таблицу

- 1) груша
- 2) лук
- 3) слива
- 4) помидор
- 5) баклажан
- 6) яблоко
- 7) капуста

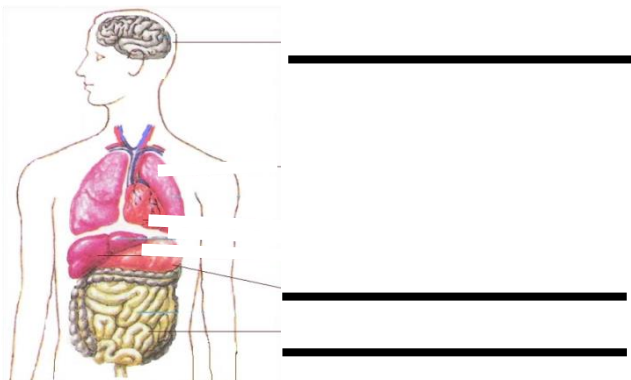
Овощные культуры	
Фруктовые культуры	

7. Что относится к продукции сельского хозяйства? Вычеркни лишнее.
Пшеница, кукуруза, мёд, троллейбус, сметана, грузовик.

8. Какая ягода ядовита?

А. Земляника; Б. Вороний глаз; В. Облепиха.

9. Подпиши название внутренних органов человека.



10. Запиши по порядку следующие за осенью времена года:

Осень, _____, _____, _____.

11. Расставь номера знаков дорожного движения соответственно их описанию.

1	2	3	4

– Движение пешеходов запрещено

– Движение на велосипедах запрещено

– Пешеходный переход (знак для пешеходов)

– Пешеходный переход (знак для водителей)

12. Допиши предложение:

Дикими, называют животных _____.

13. Допиши предложение:

То, что создано людьми, принято называть _____.

14. К какому виду транспорта относятся автобус, троллейбус, трамвай, самолёт, поезд?

А. Грузовой; Б. Пассажирский; В. Специальный.

15. Установи порядок. Расставь цифры от 1 до 5. 1 – это начала процесса. 5 – последний этап.

- лепка посуды
- роспись посуды узорами
- обжиг посуды
- добыча глины в карьере
- смешивание глины с водой

16. Кто является членом семьи?

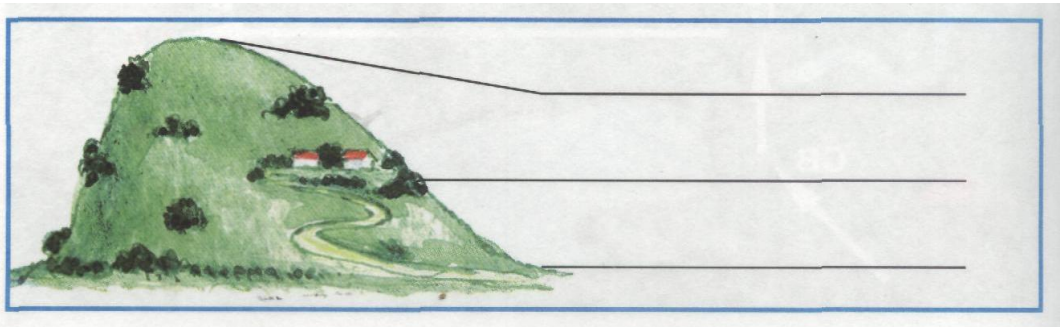
А. Мамина подруга; Б. Соседи; В. Бабушка, дедушка.

17. Впиши в таблицу

- 1) озеро
- 2) море
- 3) канал
- 4) океан
- 5) водохранилище
- 6) пруд

Естественные водоёмы	
Искусственные водоёмы	

18. Подпиши части холма.



19. Подчеркни продукцию промышленности одной чертой, продукцию сельского хозяйства двумя чертами.

Чеснок, свекла, футболка, велосипед, йогурт, рис, пшеница, телефон, книга, колбаса.

20. Установи соответствие:

- А) Газовая служба 1) «02»
- Б) Пожарная служба 2) «03»
- В) Полиция 3) «01»
- Г) Скорая помощь 4) «04»

Вариант – 2

1. Выбери полное название нашей страны?

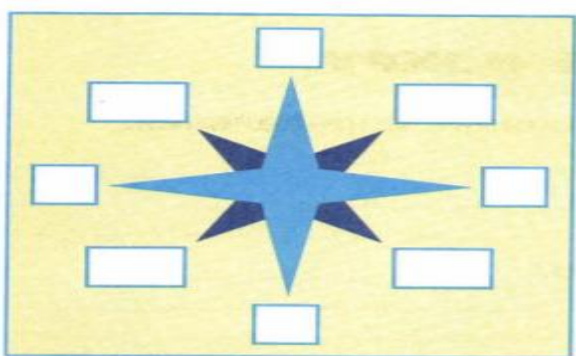
- А. Россия;
- Б. Российская Федерация;
- В. Союз Советских Социалистических Республик.

2. Допиши предложение:

Государственные символы Российской Федерации -

_____.

3. Обозначь основные и промежуточные стороны света.



4. К какой природе относятся перечисленные названия объектов? Напиши

Тополь, лягушка, синица, подснежник, оса – это

_____.

5. Какое созвездие можно видеть в любое время года. Его главные звёзды образуют растянутую за «ножки» букву «М». Своё название созвездие получило по имени царицы - героини древнегреческих мифов.

- А. Дева;
- Б. Кассиопея;
- В. Андромеда.

6. Впиши в таблицу

- 1) яблоко
- 2) огурец
- 3) груша
- 4) капуста
- 5) редис
- 6) слива
- 7) помидор

Овощные культуры	
Фруктовые культуры	

7. Что относится к продукции сельского хозяйства? Вычеркни лишнее.

Пшеница, кукуруза, мёд, троллейбус, сметана, грузовик.

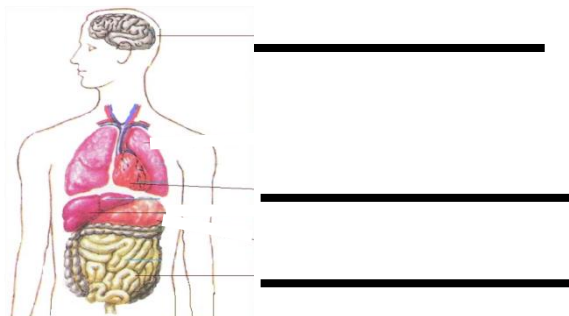
8. Найди съедобный гриб?

А. Мухомор; Б. Бледная поганка; В. Шампиньон.

9. Запиши по порядку следующие за осенью времена года:

Осень, _____, _____, _____.

10. Подпиши название внутренних органов человека.



11. Расставь номера знаков дорожного движения соответственно их описанию.

			
1	2	3	4

– Движение пешеходов запрещено

– Движение на велосипедах запрещено

– Пешеходный переход (знак для пешеходов)

– Пешеходный переход (знак для водителей)

12. Допиши предложение:

Домашними, называют животных,

_____.

13. Допиши предложение:

То, что создано людьми, принято называть _____.

14. К какому виду транспорта относятся грузовые машины, скорая помощь, пожарная машина, экскаватор?

А. Наземный; Б. Водный; В. Воздушный; Г. Подземный.

15. Установи порядок. Расставь цифры от 1 до 5. 1 – это начала процесса. 5 – последний этап.

- шерсть моют и расчёсывают
- ткут полотно
- шьют или вяжут одежду
- из шерсти делают нити – прядут
- состригают шерсть у овцы

16. Кто является членом семьи?

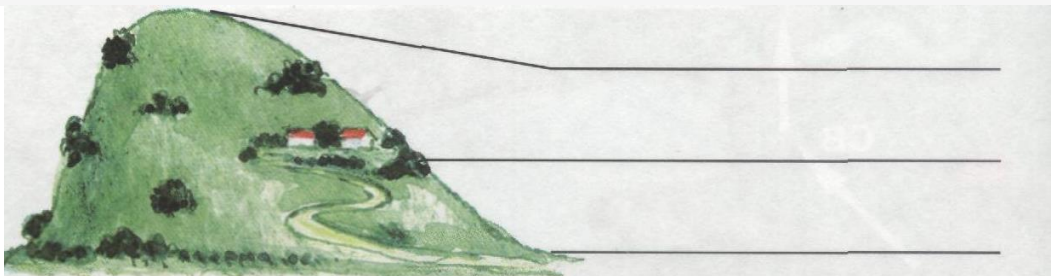
А. Муж, дети; Б. Соседи; В. Папин друг.

17. Впиши в таблицу

- 1) канал
- 2) море
- 3) озеро
- 4) пруд
- 5) водохранилище
- 6) океан

Естественные водоёмы	
Искусственные водоёмы	

18. Подпиши части холма.



19. Подчеркни продукцию промышленности одной чертой, продукцию сельского хозяйства двумя чертами.

Чеснок, свекла, футболка, велосипед, йогурт, рис, пшеница, телефон, книга, колбаса.

20. Установи соответствие:

- А) Газовая служба 1) «04»
- Б) Пожарная служба 2) «03»
- В) Полиция 3) «01»
- Г) Скорая помощь 4) «02»

3 класс

Вариант 1

1. К неживой природе относятся:

- А. Растения, животные, человек, грибы и микробы;
- Б. Земля, Солнце, вода, воздух, человек и все, что сделано его руками;
- В. Небо, облака, дождь, снег, вода, камень, Солнце.

2. Подчеркни названия природных объектов:

Ромашка, линейка, плитка, машина, гора, шкаф, глина, птица, облако, тетрадь, дерево, дом, ласточка, качели.

3. Что такое экология?

- А. Наука, которая изучает связи между живыми существами и окружающей средой, о Земле и о законах, по которым мы должны жить.
- Б. Наука, которая изучает живую и неживую природу.
- В. Наука об окружающей среде.

4. Лед и снег – это вода...

- А. В жидком состоянии;
- Б. В твёрдом состоянии;
- В. В газообразном состоянии.

5. В какой строке верно указано, из чего состоит воздух?

- А. Водород, медь, железо, кислород;
- Б. Кислород, азот, углекислый газ;
- В. Хлор, фтор, йод, углекислый газ.

6. В какой строке группы растений перечислены без ошибок?

- А. Папоротники, водоросли, мхи, животные, цветковые и хвойные растения;
- Б. Мхи, водоросли, папоротники, цветковые растения, хвойные растения;
- В. Водоросли, цветковые растения, хвойные растения, насекомые, папоротники.

7. Какое слово пропущено? Икринка – – взрослая рыба.

- А. личинка;
- Б. малёк;
- В. головастик;
- Г. яйцо.

8. Кто является главой государства в Российской Федерации?

- А. император;
- Б. король;
- В. президент;
- Г. султан.

9. Какая из цепей питания указана в правильном порядке?

- А. Слизни – капуста – жаба – змея
- Б. Сосна – дятел – жук-короед
- В. Рожь – мышь – змея – орел

10. Соедини линиями органы чувств и их функции:

глаза

уши

нос

язык

орган слуха

орган зрения

орган вкуса

орган обоняния

11. В какой строчке указаны слова, описывающие здорового человека?

- А. Сутулый, крепкий, неуклюжий, высокий;
- Б. Стройный, сильный, ловкий, статный;
- В. Горбатый, бледный, хилый, низкий.

12. Что НЕЛЬЗЯ делать, если начался пожар, а ты в квартире один?

- А. Как можно быстрее покинуть помещение;
- Б. Закрывать окна и двери, чтобы ограничить поступление воздуха в комнату;
- В. Вызвать пожарных по телефону – 112 или 101;
- Г. Спуститься на лифте.

13. Соедини стрелками номера телефонов и названия срочных служб.

101

103

104

102

газовая служба

пожарная охрана

полиция

скорая

помощь

14. Пешеход должен:

- А. ходить по тротуару;
- Б. переходить улицу там, где удобно;
- В. переходить улицу на зелёный сигнал светофора.

15. Что производит электроэнергетика?

- А. Электронику
- Б. Электрическую энергию
- В. Электростанции

16. Какой бюджет можно считать лучшим?

- А. В котором доходы больше расходов;
- Б. В котором доходы равны расходам;
- В. В котором доходы меньше расходов.

17. Что такое бартер?

- А. Процесс купли-продажи товара;
- Б. Прямой обмен одних товаров на другие;
- В. Один из видов дохода.

**18. Распредели по группам примеры твердых тел, жидкостей и газов:
азот, вода, соль, молоко, кислород, воск.**

Твердое тело	Жидкость	Газ

19. Соедини линиями действия людей и соответствующие им результаты:

- | | |
|----------------------------------|--|
| вырубка лесов ради древесины | загрязнение воздуха; |
| истребление животных ради меха | загрязнение водоёмов; |
| слив сточных вод | исчезновение некоторых видов животных; |
| выбросы дыма от заводов и фабрик | уменьшение количества лесов. |

20*. Напиши название одного из городов Золотого кольца России. Напиши одну достопримечательность этого города.

Вариант 2

1. К живой природе относятся:

- А. Солнце, Земля, воздух, вода, человек и всё то, что сделано его руками;
- Б. Человек, животные, растения, грибы, микробы;
- В. Солнце, небо, облака, камни, вода, дождь, снег.

2. Подчеркни названия объектов, сделанных руками человека:

Ромашка, линейка, плитка, машина, гора, шкаф, глина, птица, облако, тетрадь, дерево, дом, ласточка, качели.

3. Экологическая безопасность- это:

- А. защита от молний, грозы, бури;
- Б. защита от ядовитых растений и опасных животных;
- В. защита от вредного воздействия загрязнённой окружающей среды.

4. Водяной пар – эта вода...

- А. В жидком состоянии
- Б. В твёрдом состоянии
- В. В газообразном состоянии

5. В какой строке верно указано, из чего состоит почва?

- А. Из воздуха, воды, перегноя, песка, глины, солей;
- Б. Из перегноя, глины, солей, растений, животных;
- В. Из микробов, растений, различных животных, воды.

6. В какой строке группы животных перечислены без ошибок?

- А. Птицы, звери, растения, насекомые, рыбы, пресмыкающиеся, земноводные, ракообразные, моллюски, черви, паукообразные, иглокожие;
- Б. Насекомые, земноводные, звери, папоротники, моллюски, черви, пресмыкающиеся, птицы, иглокожие, ракообразные, рыбы, паукообразные;
- В. Моллюски, млекопитающие (звери), иглокожие, паукообразные, микробы, ракообразные, птицы, черви, насекомые, земноводные, рыбы, пресмыкающиеся.

7. Какое слово пропущено? Икринка – – взрослая лягушка.

- А. личинка;
- Б. малёк;
- В. головастик;
- Г. яйцо.

8. Что НЕ является государственным символом Российской Федерации?

- А. Флаг Б. Герб В. Бюджет Г. Гимн

9. Какая из цепей питания указана в правильном порядке?

- А. Сосна – дятел – жук-короед
Б. Капуста – слизни– жаба – змея
В. Рожь – мышь – орел – змея

10. Соедини линиями органы чувств и их функции:

уши глаза кожа язык

орган зрения орган вкуса орган слуха орган осязания

11. Найди НЕВЕРНОЕ утверждение.

- А. Скелет служит опорой тела;
Б. Скелет проводит сигналы-команды мозга к мышцам;
В. Скелет защищает внутренние органы (мозг, лёгкие, сердце) от повреждений.

12. Что НЕЛЬЗЯ делать, если почувствуешь в квартире запах газа?

- А. Как можно быстрее открыть окна;
Б. Сразу же прямо в квартире позвонить в газовую службу по телефону 104;
В. Вызвать газовую службу по телефону 104
Г. Как можно быстрее покинуть помещение.

13. Соедини стрелками номера телефонов и названия срочных служб.

101 103 104 102

газовая служба пожарная охрана полиция скорая помощь

14. С какого возраста разрешено выезжать на велосипеде на дорогу?

- А. с 12 лет Б. с 14 лет В. с 18 лет.

15. Что производит химическая промышленность?

- А. Машины; Б. Стиральный порошок; В. Продукты питания.

16. Как называются платежи, которые граждане и организации обязаны вносить в бюджет государства?

- А. налоги; Б. стипендия; В. штрафы; Г. премии.

17. Что использовалось раньше в качестве денег?

- А. Телевизоры и чайники;
Б. Морские раковины, шкурки пушных зверей;
В. Рисунки на бумаге.

18. Распредели по группам примеры тел и веществ:

стекло, стакан, подкова, железо, конфета, сахар.

Тело	Вещество

19. Соедини линиями действия людей и соответствующие им результаты:

- | | |
|----------------------------------|--|
| вырубка лесов ради древесины | загрязнение воздуха; |
| истребление животных ради меха | загрязнение водоёмов; |
| слив сточных вод | исчезновение некоторых видов животных; |
| выбросы дыма от заводов и фабрик | уменьшение количества лесов. |

20*. Напиши название одного из городов Золотого кольца России. Напиши одну достопримечательность этого города.

3. Тёплый, хорошо виден, имеет приятный запах, имеет форму куба.
4. Имеет цвет, запах, вкус, текуч, прозрачен, растворяет другие вещества.

A7. По названным признакам определи группу растений.

Эти растения обычно невысокие. Растут, как правило, на хорошо освещённой солнцем местности. Имеют один или несколько неодревесневших стеблей.

1. деревья
2. кустарники
3. травянистые растения
4. хвойные растения

A8. Чем лиственные растения отличаются от хвойных.

1. Лиственные растения ниже хвойных.
2. Листья лиственных растений имеют форму пластинок, а хвойных –иголок.
3. Лиственные деревья очищают воздух, а хвойные – нет.
4. Под хвойными деревьями ничего не растёт, а под лиственными всегда есть подлесок.

A9. Определи по описанию вид животного.

Они рожают живых детёнышей и вскармливают их молоком. Это...

1. Насекомые
2. Птицы
3. Млекопитающие (звери)
4. Рыбы

A10. Определи животное лесной зоны.

1. бурый медведь
2. леминг
3. белый медведь.
4. джейран.

A11. Подбери к названию природной зоны её характерные признаки, соедини стрелками

1. Арктика	А. смешанный, широколиственный, хвойный
2. Тундра	Б. безжизненная снежная пустыня
3. Лес	В. Карликовая ива, берёза
4. Степь	Г. Зона напоминает огромный пляж
5. Пустыня	Д. цепь питания: ковыль- суслик- орёл

Часть 2 –Часть3 Выполняется на отдельном бланке.

B1. Зачеркни лишнее слово. Распредели оставшиеся слова в 2 столбика и дай им названия:

Стакан, заяц, снежинка, ромашка, сосулька, бабочка, камень.

В2. Определите основные условия жизни животных на Земле:

1. Пища, рост, размножение.
2. Вода, тепло, растения и их плоды.
3. Охрана и забота человека.
4. Свет, тепло, вода, воздух, пища.

В3. *Этот русский князь считается одним из величайших полководцев всех времён и народов. Свою первую победу в битве на реке Неве он одержал, когда ему едва исполнилось 19 лет. А стратегия боя на реке Чудь может служить образцом военной тактики. А ещё ему принадлежат знаменитые слова: « Кто с мечом к нам придёт, тот от меча и погибнет».* **Напиши, кто это.** _____

Часть 3

С1 Выпиши названия планет: *Солнце, Земля, Венера, Меркурий, Марс, Луна.*
Допиши недостающие планеты. _____

С2. Напиши памятку туристам нашего края « Как надо вести себя в лесу».

Вариант 2.

Часть 1

А1. Ответь, как называют человека – члена общества какого-то определённого государства.

- 1.житель. 2. гражданин. 3.горожанин 4. человек

А2. Укажи название страны, в которой ты живёшь.

1. Белоруссия 2. Российская Империя 3. Русь
4. Российская Федерация

А3.Во дворе появилась чужая собака, и дети стали с ней играть. Какой ты дашь им совет?

1. Собака - друг человека, поэтому с любой собакой можно играть.
2. Дети поступают правильно, так как собак надо жалеть.
3. С такой собакой играть нельзя. Она может быть больной и агрессивной.
4. Надо взять палку и прогнать собаку со двора.

А4. Поясни, как влияет на здоровье зубов резкая смена горячей и холодной пищи.

1. Никак не влияет, так как зубы привыкли к разной пище.
2. На зубах появляются трещины, и зубы разрушаются.

3. Зубы закаляются, так как то нагреваются, то охлаждаются.
4. Для зубов это не опасно, так как они твёрдые.

A5. По названным признакам определи время года.

1. Солнце быстро прогревает землю. В реках прибывает вода. Жужжат пчёлы, выпущенные на волю. Цветёт верба. В городах сады и парки радуют изумрудной зеленью. Озимые хлеба стоят стеной. _____
2. Тепло. Редко идёт дождь. Водоёмы свободны ото льда. В садах и на полях созревают плоды и семена. Животные активны, для них достаточно корма. _____

A6. Определи, под каким номером названы свойства чистой воды.

1. Жёлтая, имеет сладковатый вкус и запах лимона, растекается, не имеет формы.
2. Голубая, горьковатого вкуса, имеет запах, растекается.
3. Белая, очень вкусная, текучая, непрозрачная.
4. Не имеет цвета, запаха, вкуса, текучая, прозрачная, не имеет своей формы.

A7. Объясни, в чём различие дикорастущих и культурных растений.

1. Дикорастущие выращивает человек, а культурные растут сами по себе.
2. Культурные растения полезны человеку, а дикорастущие нет.
3. Культурные растения человек охраняет, а дикорастущие нет.
4. Культурные выращивает человек, а дикорастущие растут сами по себе.

A8. Отметь, что образуется на месте цветка у растений.

1. ветка
2. плод
3. корень
4. лист

A9. Определи животное по его описанию.

Эти животные могут передвигаться по-разному: летать, ползать, бегать, прыгать. Они беспозвоночные.

1. насекомые
2. птицы
3. млекопитающие (звери)
4. рыбы

A10. Продолжи предложение. Растительоядным зверем называют ...

1. животное, которое питается растениями, и тело которого покрыто перьями.
2. животное, которое питается растениями, и тело которого покрыто чешуёй.
3. животное, которое питается растениями, и тело которого покрыто шерстью.
4. . животное, которое питается растениями, и имеет шесть ног.

A11. Подбери к названию природной зоны её характерные признаки, соедини стрелками

1. Арктика	А. Карликовая ива, берёза
2. Тундра	Б. Зона напоминает огромный пляж
3. Лес	В. смешанный, широколиственный, хвойный
4. Степь	Г. безжизненная снежная пустыня
5. Пустыня	Д. цепь питания: ковыль- суслик- орёл

Часть 2 –Часть 3 выполняется на отдельном бланке..

B1. Выпиши из текста лишнее предложение и объясни свой выбор.

Шелесты, шорохи, шёпоты. Крепким носом стучит по стволу дятел. Где-то кричит иволга. Мелькнул пушистым хвостом пестец. Далеко в чаще раздаётся треск. Уж не медведь ли это?

B2 подчеркни 5 основных условий, необходимых для жизни всего живого на Земле.

Свет, хлеб, тепло, дом, вода, воздух, телевизор, пища, учёба, работа, деньги, электричество, полезные ископаемые.

B3.Прочитай текст. « Утро 8 сентября 1380 года было туманным. Мамай уже предвкушал поражение русских. Битва началась с поединка двух богатырей: Челубея и Пересвета. Но удар был сокрушительный. Познали враги Земли русской силу оружия русского. Бежал с поля и хан Мамай. **Как называют историки эту битву** _____

_____?

Часть 3.

C1. Выпиши названия материков : Северная Америка, Австралия, Земля, Луна, Евразия, Россия.

Допиши недостающие материки

C2. Напишите несколько правил бережного отношения к растениям.

